

KROKODYLE PRADAWNE GADY

szkoły ponadpodstawowe

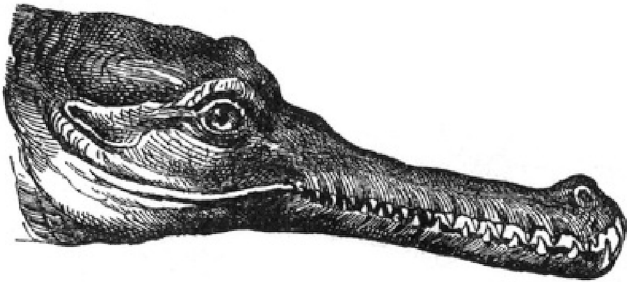
1. Podpisz odpowiednio rodziny z rzędu krokodyli, rozpoznając ich przedstawicieli po wyglądzie pyska.



.....



.....

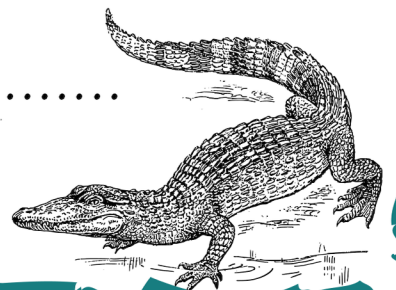


.....

Wymień dwóch przedstawicieli wybranej rodziny krokodyli.

.....

.....





2. Zaznacz pod każdym ze zdań czy jest prawdziwe, czy fałszywe. Następnie wybierz jedno, które jest fałszem i wyjaśnij dlaczego.

Kajmany należą do rodziny aligatorowatych.

PRAWDA/FAŁSZ

Krokodylowate mają długi i wąski pysk z zębami równej wielkości.

PRAWDA/FAŁSZ

Krokodyle – jak większość gadów – nie opiekują się potomstwem.

PRAWDA/FAŁSZ

Płeć krokodyli jest zależna od temperatury w jakiej znajdują się jaja.

PRAWDA/FAŁSZ

Największym przedstawicielem krokodyli jest krokodyl nilowy.

PRAWDA/FAŁSZ

Temperatura ciała krokodyla jest zależna od czynników zewnętrznych.

PRAWDA/FAŁSZ



Wyjaśnij wybrane fałszywe stwierdzenie:

.....

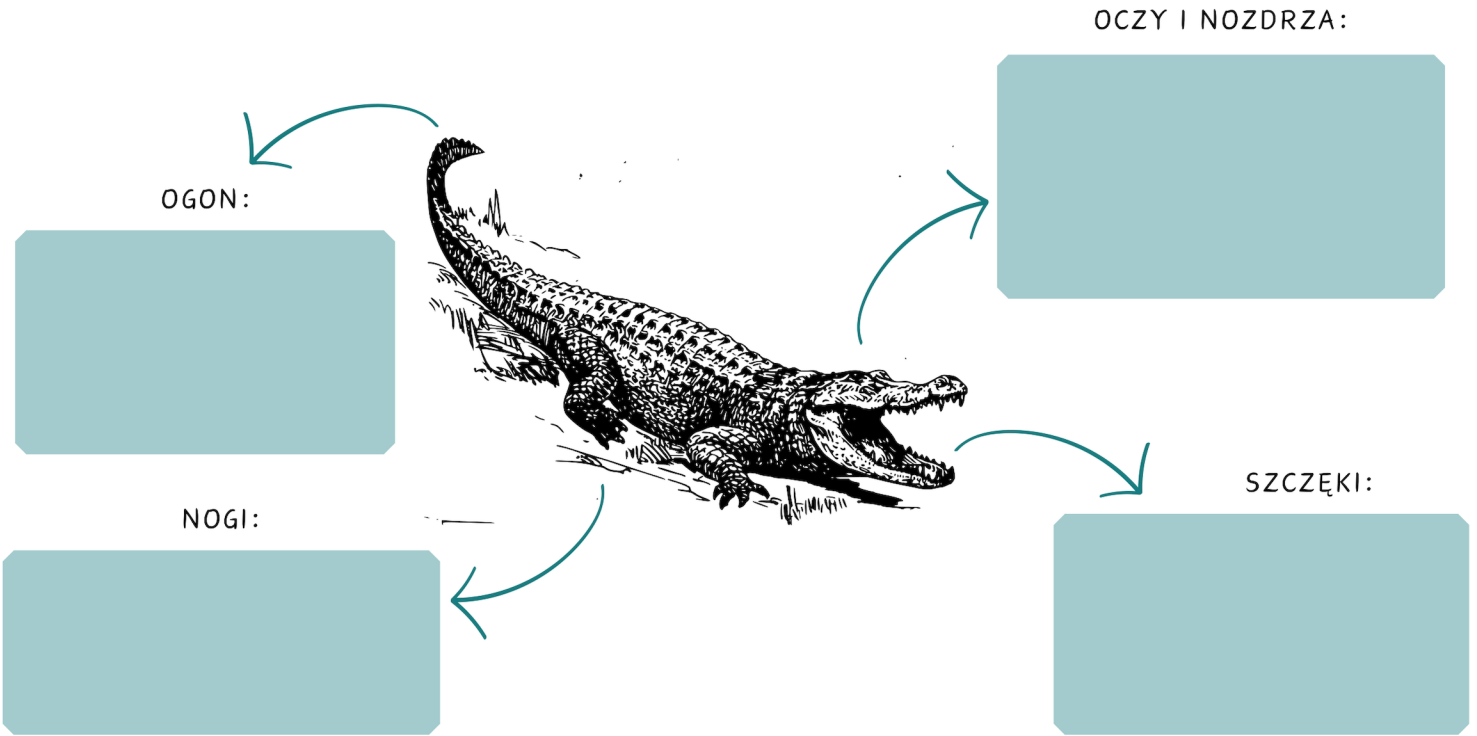
.....

.....

.....



3. Dopisz cechy budowy ciała krokodyla, które są przystosowaniem do życia i polowania w wodzie.



OGON:

NOGI:

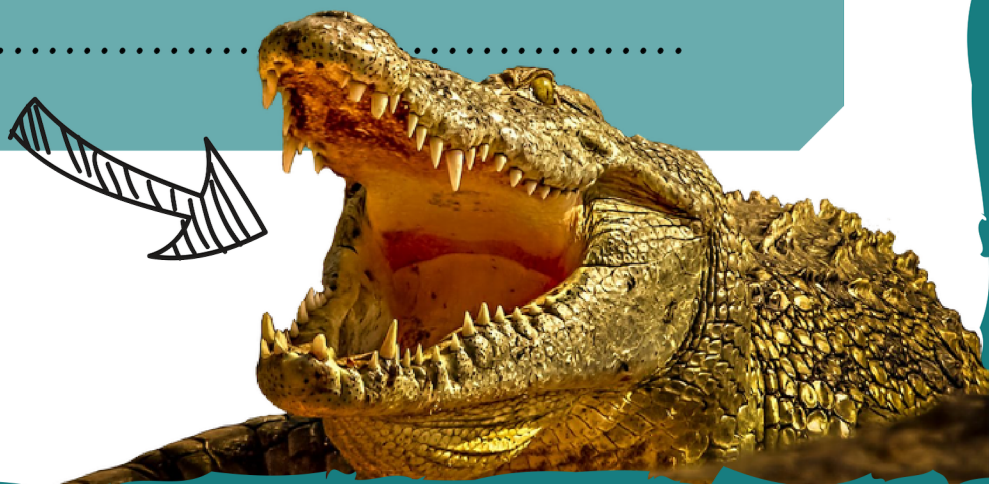
OCZY I NOZDRZA:

SZCZĘKI:

4. Jak nazywamy część ciała u krokodyla, które "zamyka" jego gardło? Napisz też jaką pełni funkcję.

NAZWA:
.....

FUNKCJA:
.....
.....
.....



5. Krokodyl kubański zamieszkuje tereny bagienne i mokradła słodkowodne Kuby. W odróżnieniu od większości pozostałych gatunków – więcej czasu spędza na lądzie. Jest gatunkiem krytycznie zagrożonym wyginięciem. Niestety, jest to spowodowane przede wszystkim niechlubną działalnością człowieka. Jaką? Napisz również w jaki sposób my możemy temu zapobiegać.

.....

.....

.....

.....



.....

.....

.....

.....

.....

.....

.....

