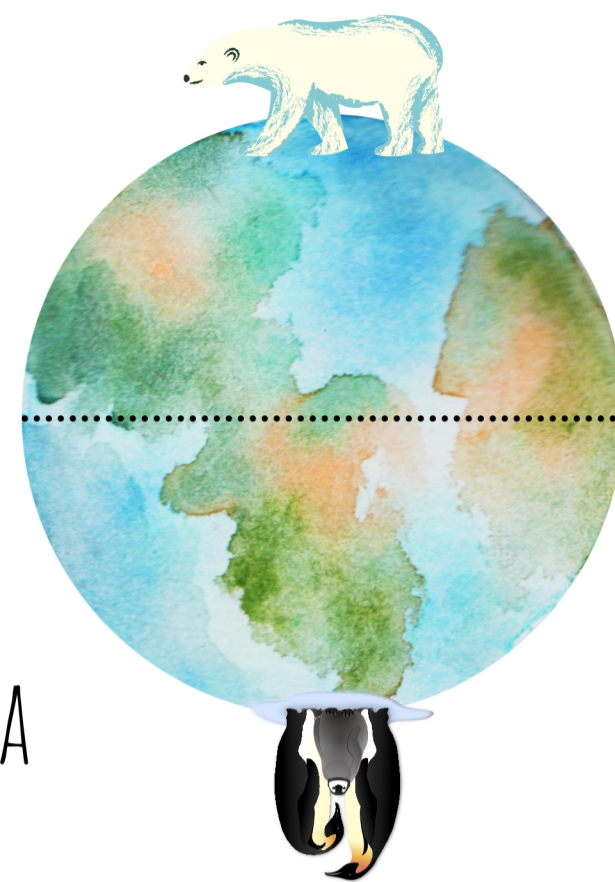


MISJA: PRZETRWAĆ W AFRYCE

KARTA PRACY - KLASY VI - VIII

1. Pingwin przyłádkowy pochodzi z Południowej Afryki, gdzie zajmuje wybrzeża i wyspy od Namibii do południowego Mozambiku.

ZAZNACZ NA PONIŻSZEJ MAPIE ŚWIATA ZASIĘG WYSTĘPOWANIA PINGWINA PRZYŁÁDKOWEGO.



2. Uzupełnij poniższy tekst opisujący oryksa szablorigiego odpowiednimi słowami.

NATURA WYPOSAŻYŁA ORYKSA SZABLOROGIEGO W WIELE PRZYSTOSOWAŃ POZWALAJĄCYCH MU PRZETRWAĆ W EKSTREMALNYCH WARUNKACH! JEST LEPIEJ PRZYSTOSOWANY DO ŚRODOWISKA UBOGIEGO W WODĘ NAWET OD _____ !

ORYKS OBEJDZIE SIĘ BEZ WODY NAWET DWA RAZY DŁUŻEJ.

ZAWDZIĘCZA TO DWÓM CECHOM PRZYSTOSOWAWCZYM -

- ZDOLNOŚCI KONTROLI PRACY _____
- REGULOWANIA _____ CIAŁA, KTÓRA MOŻE WZRastać NAWET DO ____ STOPNI CELSJUSZA!



3. Hipopotamek karłowaty to jeden z dwóch współcześnie żyjących przedstawicieli rodziny hipopotamowatych. Drugim jest jego dużo większy kuzyn - hipopotam nilowy.

WYPISZ ISTOTNE CECHY, KTÓRE ŁĄCZĄ I DZIELĄ HIPOPOTAMKA KARŁOWATEGO ORAZ HIPOPOTAMA NILOWEGO WE WSKAZANE MIEJSCA.

EN	STATUS ZAGROŻENIA		ZASIEDLANY KONTYNTENT	VU	STATUS ZAGROŻENIA
_____		_____		_____	
	WIELKOŚĆ POPULACJI				WIELKOŚĆ POPULACJI
_____		_____		_____	
	TRYB ŻYCIA		WAGA		WAGA
_____		_____		_____	
	TRYB ŻYCIA				

4. Gepard grzywiasty to najszybsze zwierze lądowe na świecie. Na krótkich dystansach może osiągać zawrotną prędkość nawet 100 km/h.

ZAZNACZ CECHY PRZYSTOSOWAWCZE GEPARDA DO SZYBKIEGO BIEGU.



długi ogon

rozbudowana klatka piersiowa

głośny ryk

sierść w cętki

małe uszy

długie łapy

niechowające się pazury

długa grzywa

5. Ktoś rozrzucił sylaby w nazwach państw afrykańskich, na obszarze których można spotkać surykatki.

POUKŁADAJ SYLABY W ODPOWIEDNIEJ KOLEJNOŚCI, A DOWIESZ SIĘ GDZIE W NATURZE MIESZKAJĄ TE DRAPIEŻNE SSAKI.

TSWANABO ↪

BIANAMI ↪



BLIPUREKA
ŁUPOWEJDNIO
KIAFRY ↪

6. Czy wiesz, po co zebra ma paski?

Zaznacz prawidłowe zdania z poniższej rozsypanki.

Dzięki paskom drapieżnikowi trudno upolować mnie na tle pasiastej grupy.

Dzięki paskom mogę ukryć się w wysokich trawach.

Paski nagzewają moje ciało, a ja lubię ciepło!

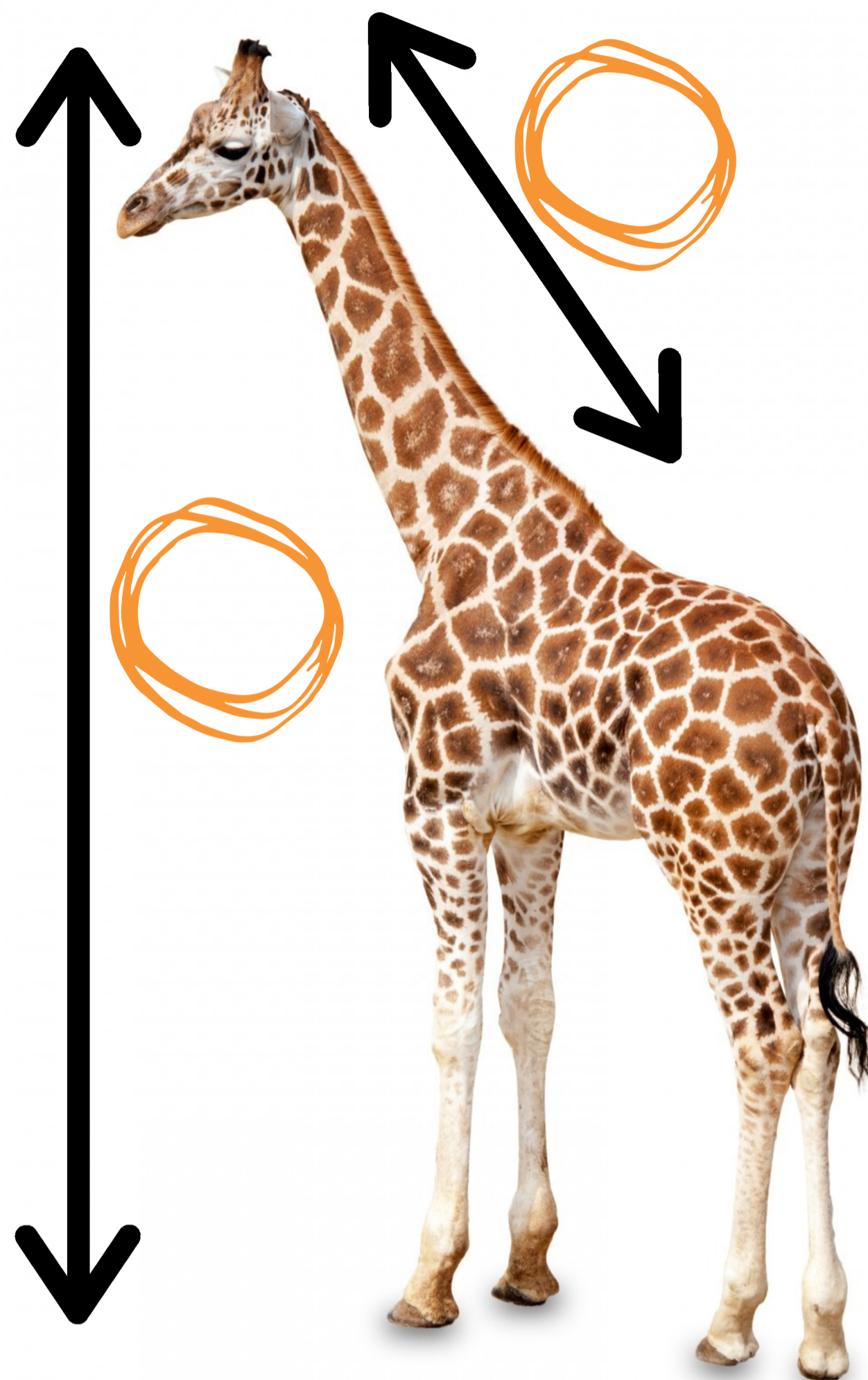
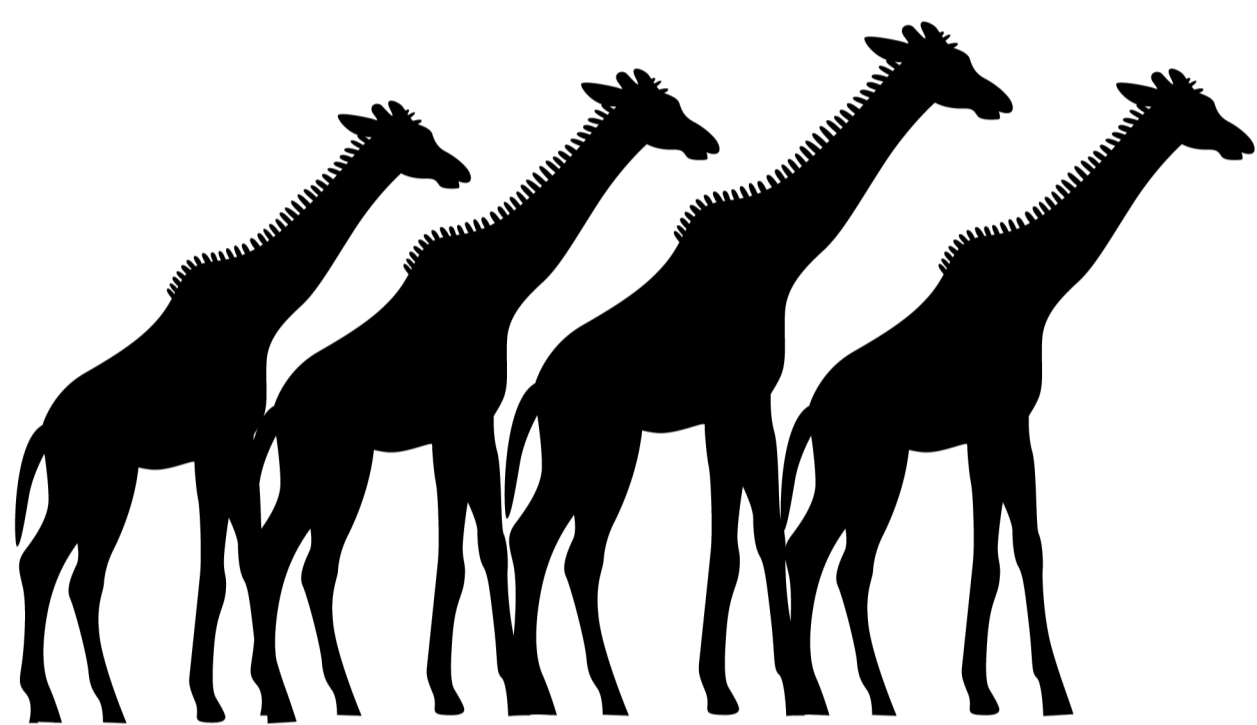
Białe paski nie pozwalają by moje ciało zbyt mocno się nagrzało.

Moje paski to dobry odstraszacz gryzących owadów.



7. Żyrafa to najwyższe zwierzę lądowe i największy z przeżuwaczy żyjących w czasach nowożytnych.

WPISZ W PUSTE MIEJSCA LICZBĘ, KTÓRA WSKAŻE JAK WYSOKA JEST ŻYRAFA I ILE MIERZY JEJ SZYJA.



8. Lwy jako jedyne koty żyją w stadach rodzinnych. Stado składa się z wielu osobników – spokrewnionych samic, ich potomstwa obojga płci i jednego lub kilku niespokrewnionych samców

WYMIENŹ RÓŻNICE W WYGLĄDZIE, ZACHOWANIU I ROLI W GRUPIE, JAKIE WYSTĘPUJĄ MIĘDZY SAMCEM A SAMICĄ.



	SAMIEC	SAMICA
WYGLĄD		
ZACHOWANIE, ROLA W GRUPIE		