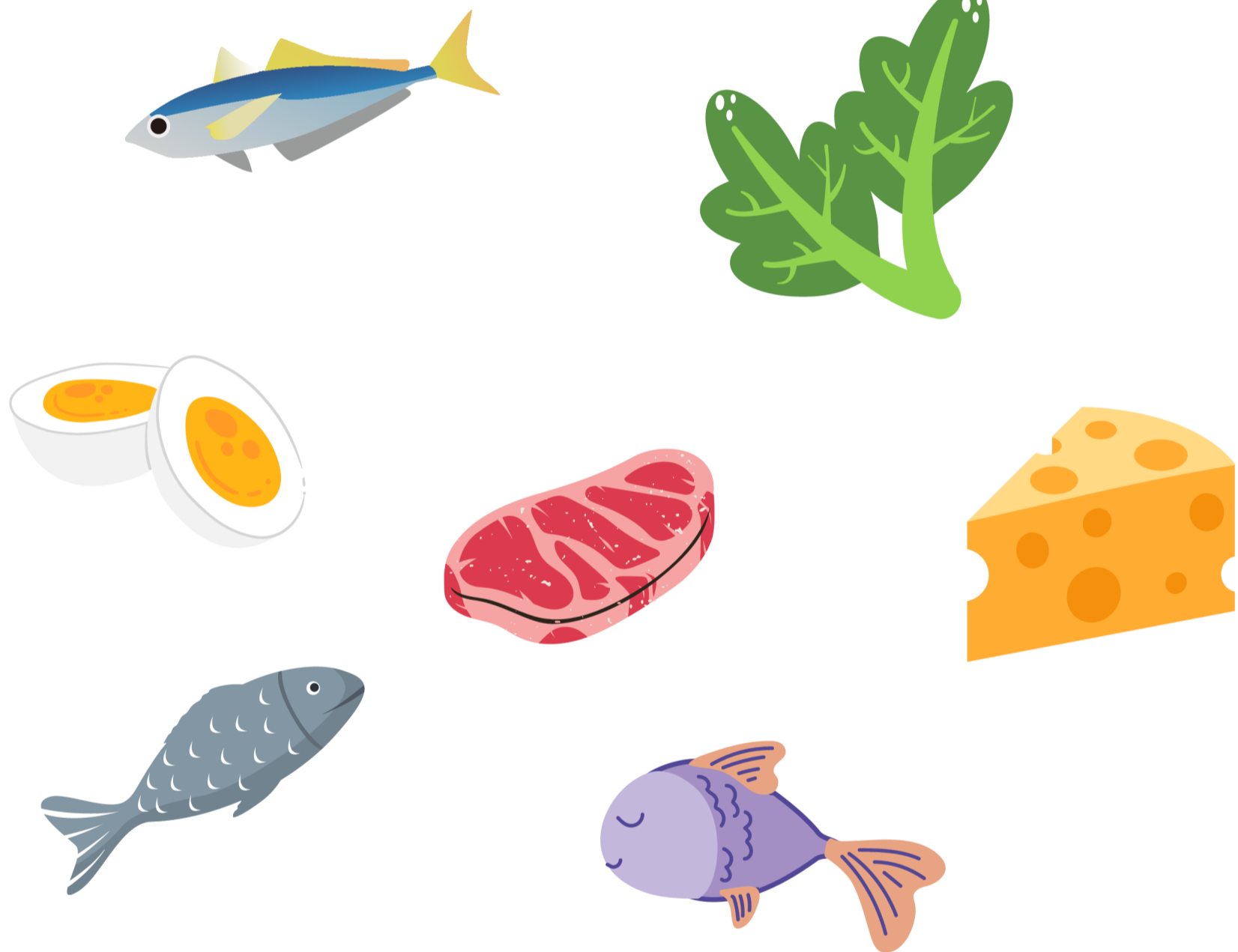


# MISJA: PRZETRWAĆ W AFRYCE

KARTA PRACY - KLASY III - V

1. Pingwiny są świetnie przystosowane do poruszania się w wodzie. To niesamowici nurkowie, którzy potrafią zanurzyć się na głębokość od 50 do 250 m. Głęboko prawda?!

Zakreśl w kółko  ulubione przysmaki pingwinów, które pozyskują podczas pływania.



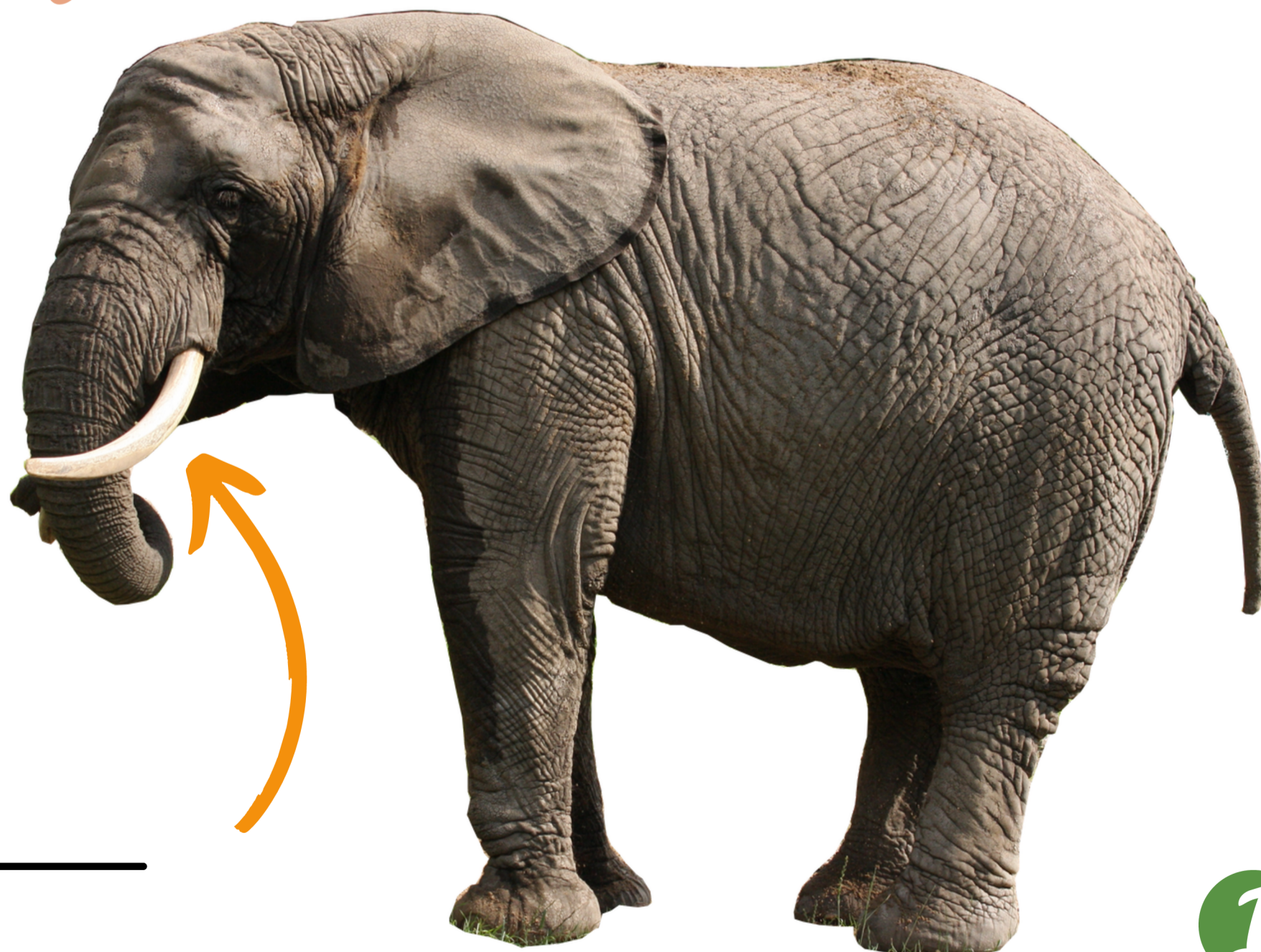
A TO CIEKAWE!

Na świecie żyje 18 gatunków pingwinów i wszystkie zamieszkują półkulę południową.

Odwrotnie niż niedźwiedzie polarne, żyjące na półkuli północnej.



2. Podpisz część ciała słonia afrykańskiego, którą wskazuje strzałka.



3. Uzupełnij poniższy tekst opisujący oryksa szablorogiego odpowiednimi słowami.

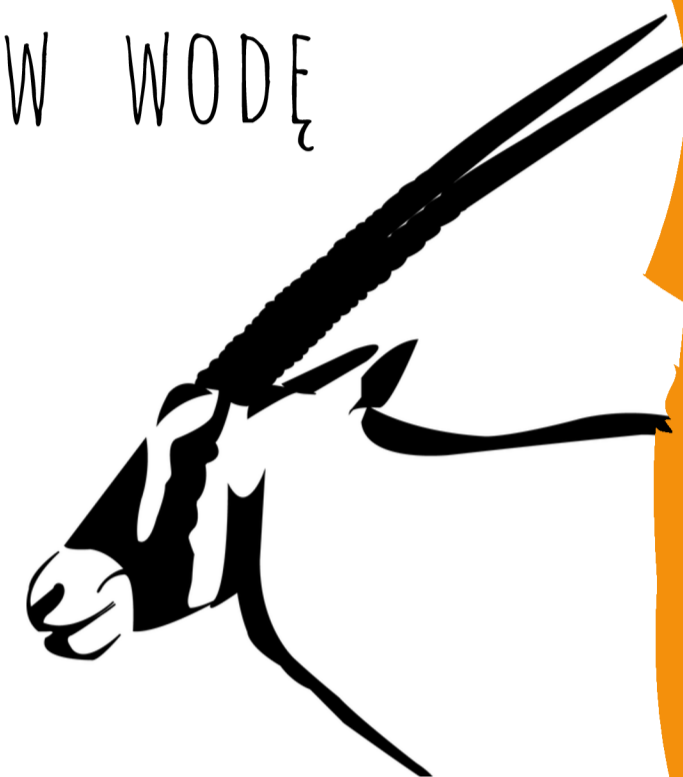
NATURA WYPOSAŻYŁA ORYKSA SZABLOROGIEGO W WIELE PRZYSTOSOWAŃ POZWALAJĄCYCH MU PRZETRWAĆ W EKSTREMALNYCH WARUNKACH! JEST LEPIEJ PRZYSTOSOWANY DO ŚRODOWISKA UBOGIEGO W WODĘ NAWET OD \_\_\_\_\_ (wpisz poprawną odpowiedź) !

ORYKS OBEJDZIE SIĘ BEZ WODY NAWET KILKA RAZY DŁUŻEJ.

ZAWDZIĘCZA TO DWÓM CECHOM PRZYSTOSOWAWCZYM -

- ZDOLNOŚCI KONTROLI PRACY \_\_\_\_\_ (wpisz poprawną odpowiedź)
- REGULOWANIA \_\_\_\_\_ (wpisz poprawną odpowiedź)

CIAŁA, KTÓRA MOŻE WZRASTAĆ NAWET DO 46 STOPNI CELSJUSZA!



4. Hipopotamek karłowaty to duży ssak roślinożerny, zamieszkujący lasy deszczowe oraz bagna Afryki Zachodniej, przede wszystkim tereny Liberii, Wybrzeża Kości Słoniowej, Gwinei i Sierra Leone.

Obrysuj na mapie Afrykę Zachodnią na poniższej mapie świata.



5. Gepard grzywiasty to najszybsze zwierze lądowe na świecie. Na krótkich dystansach może osiągać zawrotną prędkość. Czy wiesz jaką?

Zaznacz **a**, **b** lub **c** do jakiej prędkości potrafi rozpędzić się gepard w ciągu 3 sekund!!! :



- A) 80 KM/H (JAK AUTO POZA MIASTEM)
- B) 90 KM/H (JAK AUTO NA DRODZE EKSPRESOWEJ)
- C) 100 KM/H (JAK AUTO NA AUTOSTRADZIE)

6. Ktoś zrobił psikusa i rozrzucił sylaby w nazwie państwa afrykańskiego, na obszarze którego można spotkać surykatki.

POUKŁADAJ SYLABY W ODPOWIEDNIEJ KOLEJNOŚCI, A DOWIESZ SIĘ GDZIE W NATURZE MIESZKAJĄ TE DRAPIEŻNE SSAKI.



TSWA-NA-BO



7. Czy wiesz po co zebra ma paski? Zaznacz  prawidłowe zdania z poniższej rozsypanki.

Dzięki paskom drapieżnikowi trudno upolować mnie na tle pasiastej grupy.

Dzięki paskom mogę ukryć się w wysokich trawach.

Paski nagrzewają moje ciało, a ja lubię ciepło!

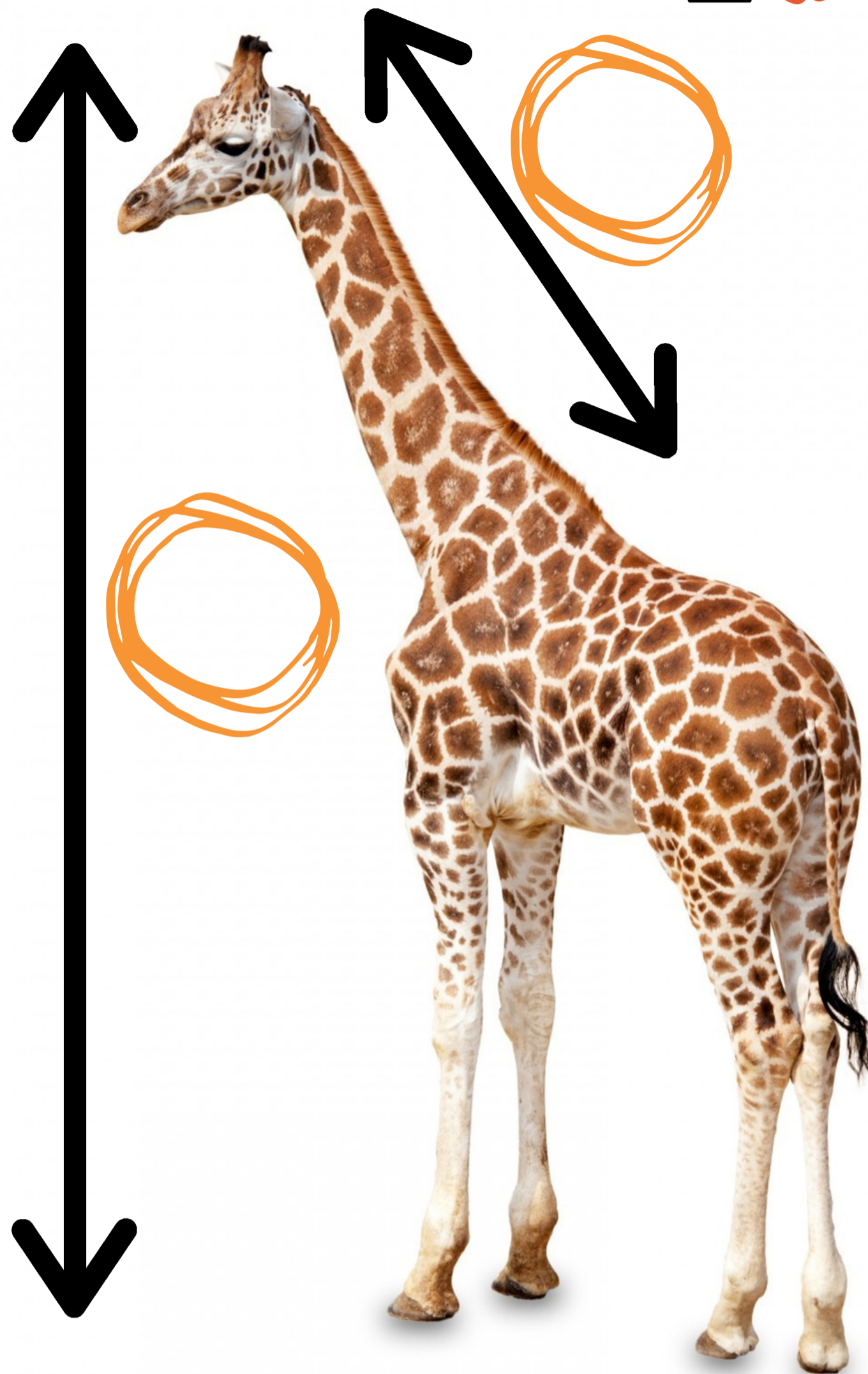
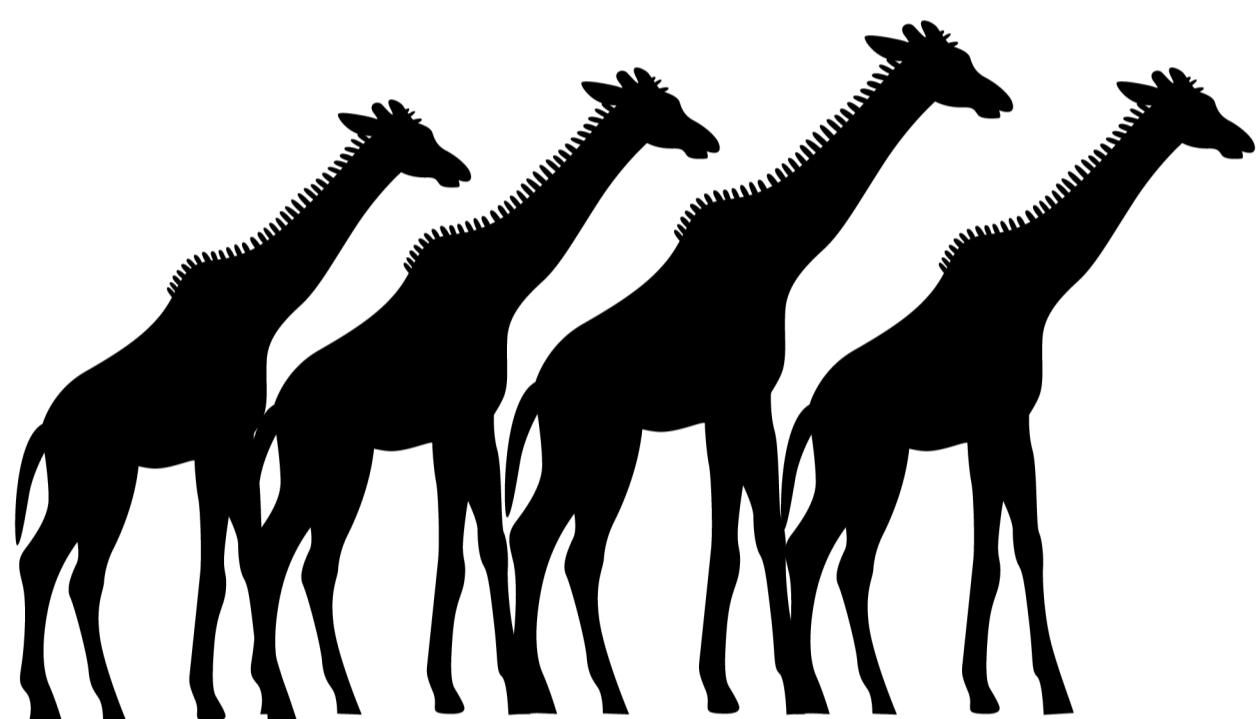
Białe paski nie pozwalają by moje ciało zbyt mocno się nagrzało.

Moje paski to dobry odstraszacz gryzących owadów.



8. Żyrafa to najwyższe zwierzę lądowe i największy z przeżuwaczy żyjących w czasach nowożytnych.

WPISZ W PUSTE MIEJSCA LICZBĘ, KTÓRA WSKAŻE JAK WYSOKA JEST ŻYRAFA I ILE MIERZY JEJ SZYJA.



9. Lwy jako jedyne koty żyją w stadach rodzinnych.

Połącz strzałką aktywności, które charakteryzują lwa i lwicę.



Stoję na czele stada

Gdy przegram walkę z innym lwem muszę opuścić stado

Poluję stadnie

Śpię 20 godzin w ciągu dnia

Karmię i wychowuję młode

Bronię swojego terytorium

Mam imponującą grzywę