
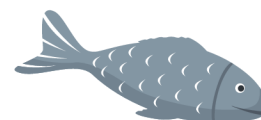
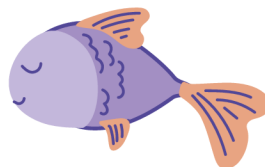
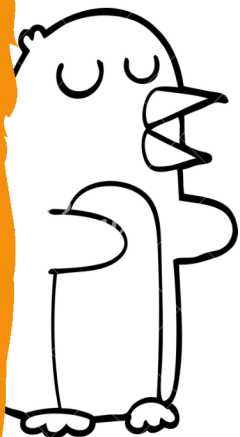


MISJA: PRZETRWAĆ W AFRYCE

KARTA PRACY - KLASY I-II

1. Zakończ w kółko  ulubione przysmaki pingwinów, które pozyskują podczas pływania.



2. Połącz odpowiednio nazwy części ciała słonia z obrazkiem.

STOPA

USZY

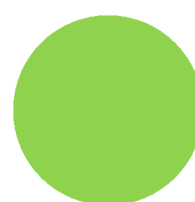
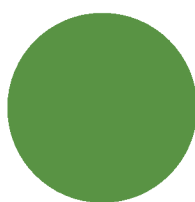
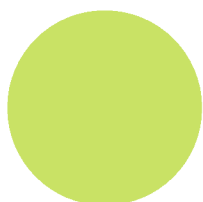
TRĄBA



OGON

CIOSY

3. Ponumeruj zwierzaki od najniższego do najwyższego



4. Zakreśl informacje, które dotyczą samca lwa :



KARMIĘ I WYCHOWUJĘ
MŁODE

MAM GRZYWĘ



TO JA POLUJĘ W STADZIE



BRONIĘ SWOJEGO
TERYTORIUM

