

# Co nas łączy z szympansem?

## Karta pracy - klasy III- V

1. Gereza abisyńska żyje w wilgotnych lasach Afryki Środkowej, na terenach Kamerunu, Nigerii, Etiopii, Kenii, Tanzanii, Czadu.

Na poniższej mapie świata obrysuj Afrykę - kontynent, na którym występują gerezy w naturze.



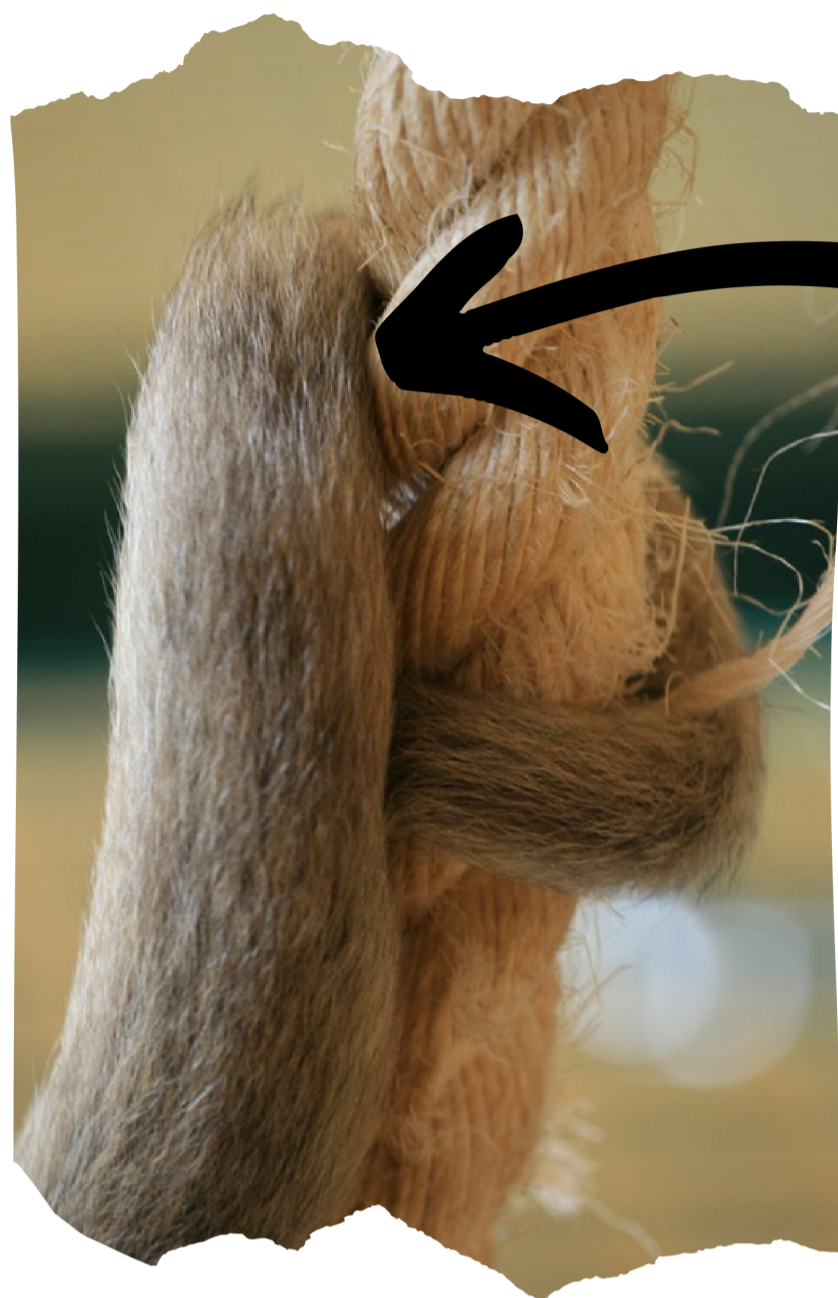
2. Dla zwierząt jednym ze sposobów na przetrwanie jest ucieczka. Patas rudy uznawany jest za najszybszą małpę wąskonosą. Dzięki smukłej sylwetce potrafi osiągnąć zawrotną prędkość.

Zaznacz do jakiej prędkości potrafi rozpędzić się patas:

- a) 15 km/h (jak rower)
- b) 25 km/h (jak elektryczna hulajnoga)
- c) 55 km/h (jak mały samochód)



3. Jaka część ciała wyjca czarnego znajduje się na zdjęciu?



-----

Pełni funkcję piątej kończyny.

4. Obrysuj  te produkty, które jedzą i piją lutungi jawajskie w gdańskim zoo.



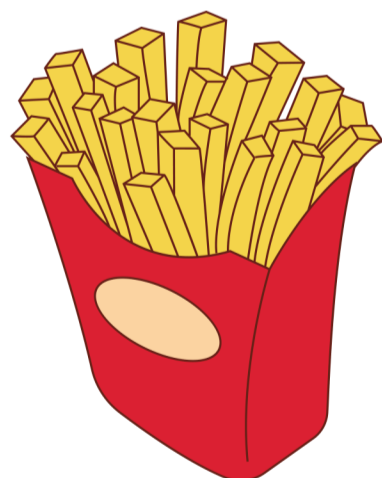
brokuł



marchew



napój gazowany



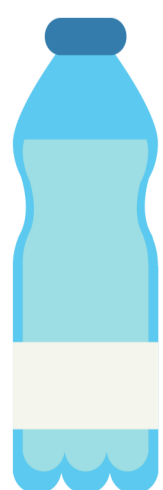
frytki



sałata



winogrono



woda



lody



pizza

5. Czyja to pupa? Napisz nazwę gatunku, który posiada barwny, niebiesko czerwony tył.



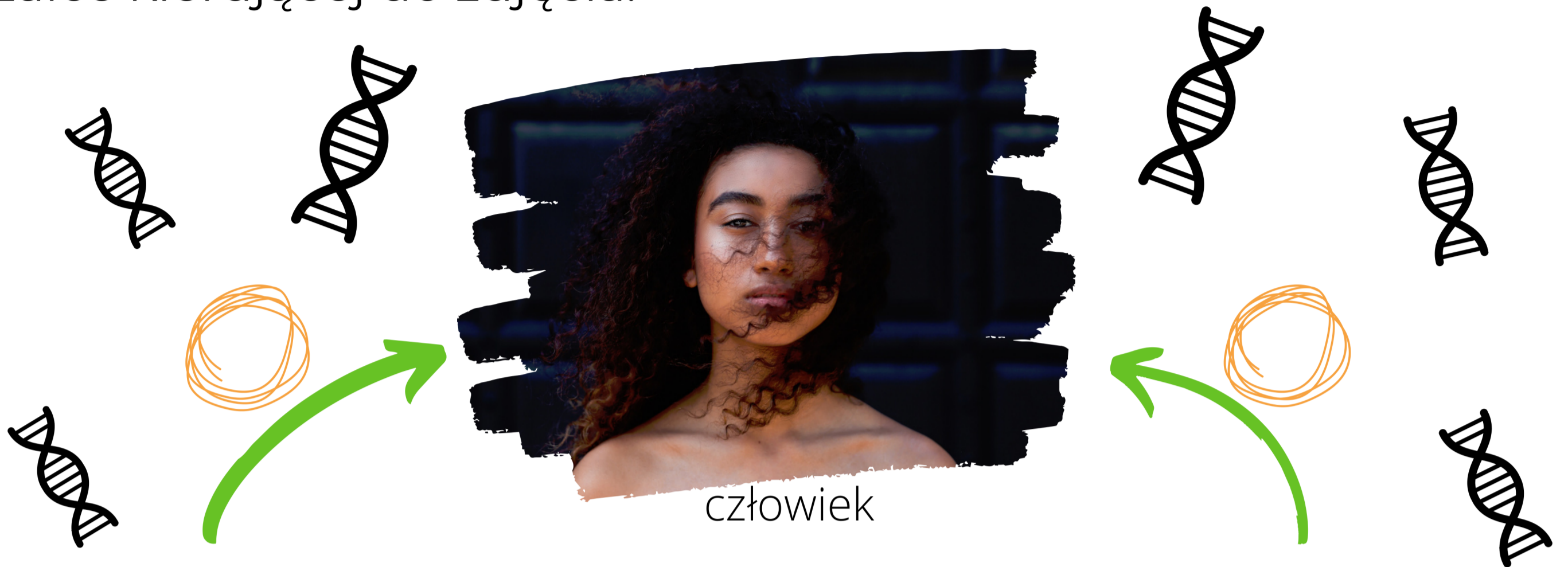
-----

6. Znajdź i zaznacz na wykreślance 5 słów, które dotyczą orangutanów.

R	L	W	P	V	O	Z	R	U	A
A	C	Q	X	C	R	A	Z	R	L
J	A	Z	J	A	Q	G	N	X	B
A	A	A	K	F	G	R	T	G	E
D	D	E	H	S	A	Ż	G	H	R
V	X	Q	T	Q	R	O	V	W	T
D	U	R	I	A	N	N	L	N	R
Y	R	R	L	H	O	E	C	H	Y
U	Q	P	X	F	J	E	P	O	W

Albert, Azja, durian, zagrożone, Rajja,

7. Najbliższym krewnym człowieka jest... Zaznacz ✓ przy właściwej strzałce kierującej do zdjęcia.



szympanś



orangutan

8. Wpisz w kółka litery dopasowując zdjęcia do nazw gatunkowych małp mieszkających w gdańskim zoo.



**A. mandryl barwnolicy**

**B. lutung jawajski**

**C. gereza abisyńska**