

Co łączy nas z szympansem?

Karta pracy - klasy VI - VIII

1. Gereza abisyńska żyje w wilgotnych lasach Afryki Środkowej, na terenach Kamerunu, Nigerii, Etiopii, Kenii, Tanzanii, Czadu.

Na poniższej mapie świata obrysuj Afrykę - kontynent, który gerezy zamieszkują w naturze.



2. Dla zwierząt jednym ze sposobów na przetrwanie jest ucieczka. **Patas rudy** uznawany jest za najszybszą małpę wąskonosą. Dzięki smukłej sylwetce potrafi osiągnąć zawrotną prędkość.

Zaznacz do jakiej prędkości potrafi rozpędzić się patas:

- a) 15 km/h
- b) 25 km/h
- c) 55 km/h



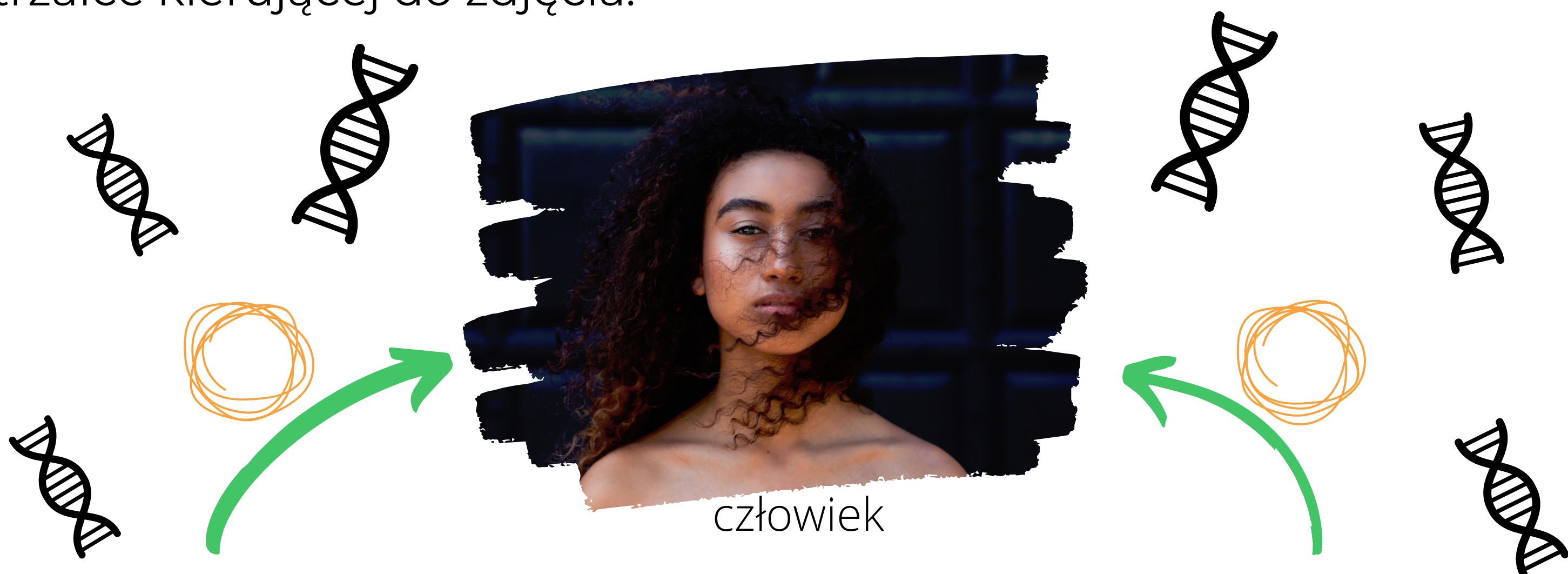
3. Podpisz część ciała wyjca czarnego, która znajduje się na zdjęciu oraz opisz jej funkcję.



4. Czyja to pupa? Napisz nazwę gatunku, który posiada barwny, niebiesko czerwony tył. U jakiej płci ta cecha jest obecna?



5. Najbliższym krewnym człowieka jest... Zaznacz ✓ przy właściwej strzałce kierującej do zdjęcia.



szympanś



orangutan

6. Niedawno, bo dopiero w 2017 r. odkryto trzeci gatunek orangutana. Do tego czasu uznawany był za gatunek orangutana sumatrzańskiego, ze względu na fakt, iż obydwa zamieszkują Sumatrę. Jest najbardziej zagrożonym gatunkiem orangutana, a jego populacja liczy jedynie 800 osobników.

Napisz o jakim gatunku orangutana mowa:

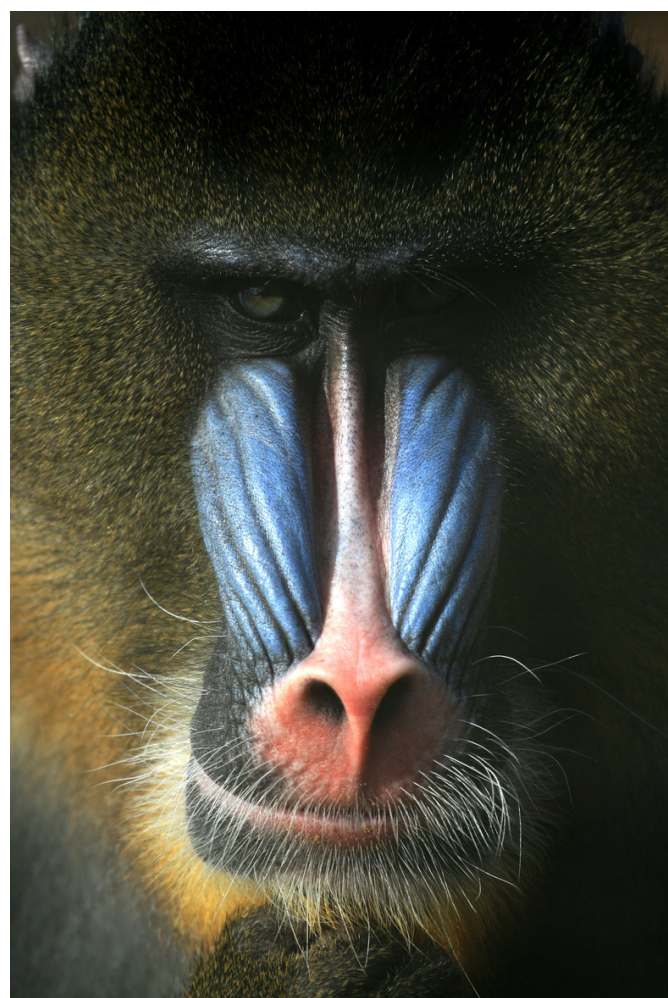
7. Borneo i Sumatra to środowisko naturalne orangutanów.

To wyspy znajdujące się w Azji Południowo-Wschodniej.

Zaznacz obszar Borneo i Sumatry na poniższej mapie.



8. Wpisz w kółka litery dopasowując zdjęcia do nazw gatunkowych małp mieszkających w gdańskim zoo.



A. mandryl barwnolicy

B. lutung jawajski

C. gereza abisyńska

